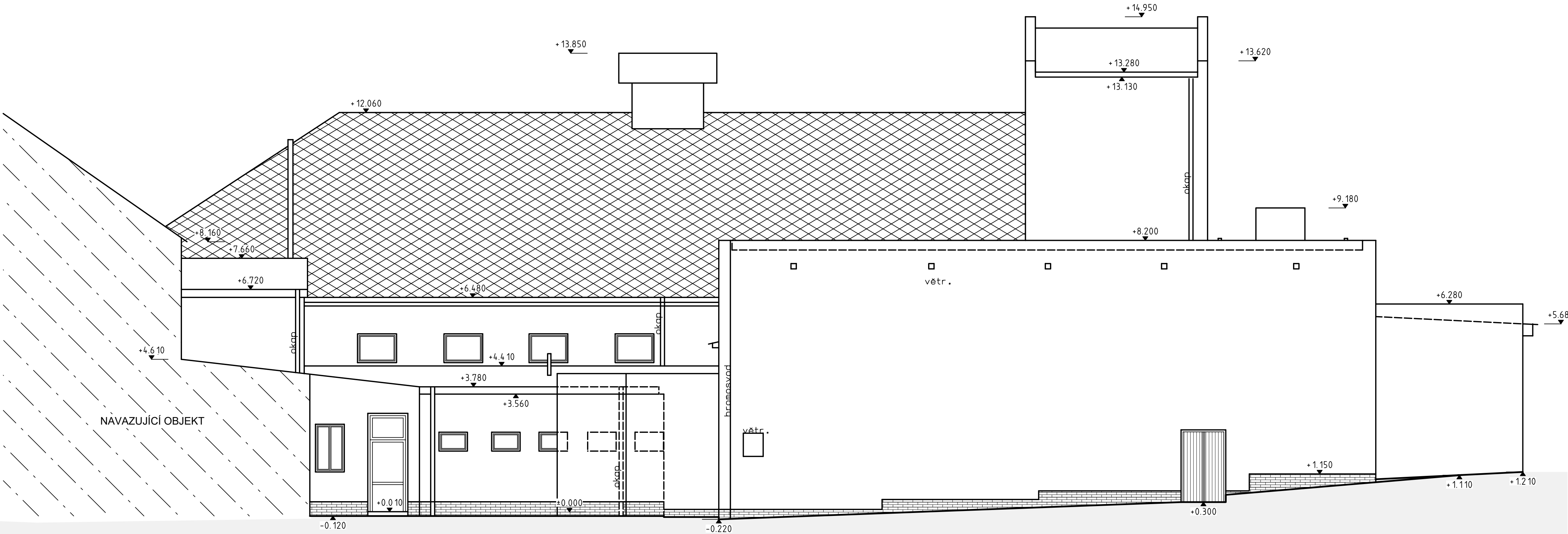


POHLED SEVEROZÁPADNÍ (SÁL/KINO)



Revize:

Ateliér BO s.r.o
Projektční činnost ve výstavbě
722 055 529 m.vyzral@seznam.cz

Akce:

**Snížení energetické náročnosti
obj. Městs. kul. střed. v Lubech**

Stav. objekt:

SO-01 ZATEPLENÍ OBJEKTU

PROJEKT PRO PROVEDENÍ STAVBY

Investor:

Město Luby

nám. 5 května 164, 351 37 Luby

Lokalita:

Revoluční 465, 351 37 Luby

Dílčí část - profese:

D.1.1 ARCHITEKTONICKO STAVEBNÍ ČÁST

Výkres:

Pohled severozápadní stávající stav

Datum tisku: 09.01.2018 Měřítko: 1:75 Datum: 11/2017

Zpracoval: Ing. Marian Vyžral ;ČKAIT 0101896

Číslo akce: Číslo výkresu: Revize:

73/2017 D21 Rev.00